

ORACLE

1283_{pi²/sq.ft}

109 - 209 - 309 - 409

Avenue Crémazie / Rue Joncaire

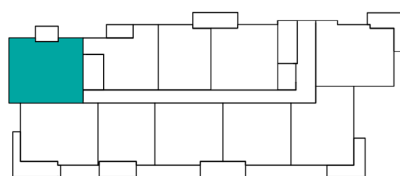
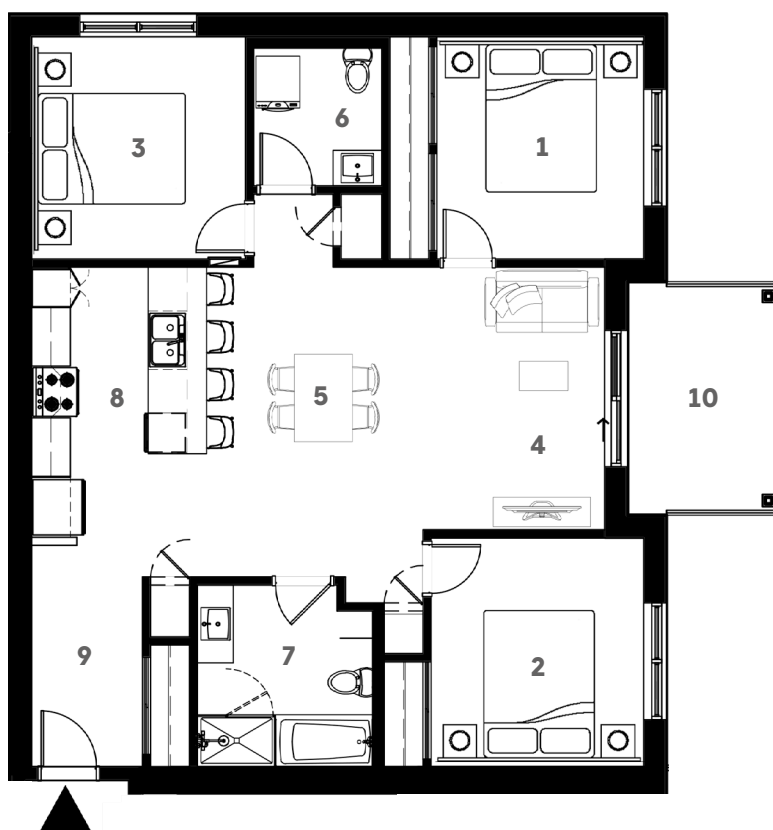
Pavillon de location / Rent Office

845, Avenue Crémazie, Saint-Hyacinthe, J2S 8H3

450-910-1254

ÉTAGE 1 à 4

3.4



Ce plan d'étage est fourni à titre informatif seulement. Pour consulter les plans détaillés des étages mentionnés ci-joint et obtenir les spécifications techniques réelles des étages et/ou unités, veuillez communiquer avec nous. Le calcul de la superficie inscrite ci-haut est produit selon les normes de calculs BOMA.

This floor plan is for informational purposes only. To view the attached floor plans and obtain actual floor and / or unit technical specifications, please contact us.

Chambres / Bedrooms

- 1 11'-5" X 10'-7"
- 2 11'-9" X 10'-11"
- 3 11'-5" X 11'-0"

Séjour et salle à manger / Living room and dining area

- 4 13'-6" X 9'-4"
- 5 13'-6" X 9'-9"

Balcon / Balcony

- 10 96 pi.ca.

Salle de bain / Bathroom

- 6 7'-1" X 6'-7"
- 7 9'-0" X 9'-4"

Cuisine et entrée / Kitchen and entrance

- 8 13'-10" X 9'-0"
- 9 5'-8" X 11'-4"

LES HABITATIONS
**RAYMOND
GUAY**
INC.
& ASSOCIÉS