

# ORACLE

931 pi<sup>2</sup>/sq.ft

# 108 - 208 - 308 - 408

## Avenue Crémazie / Rue Joncaire

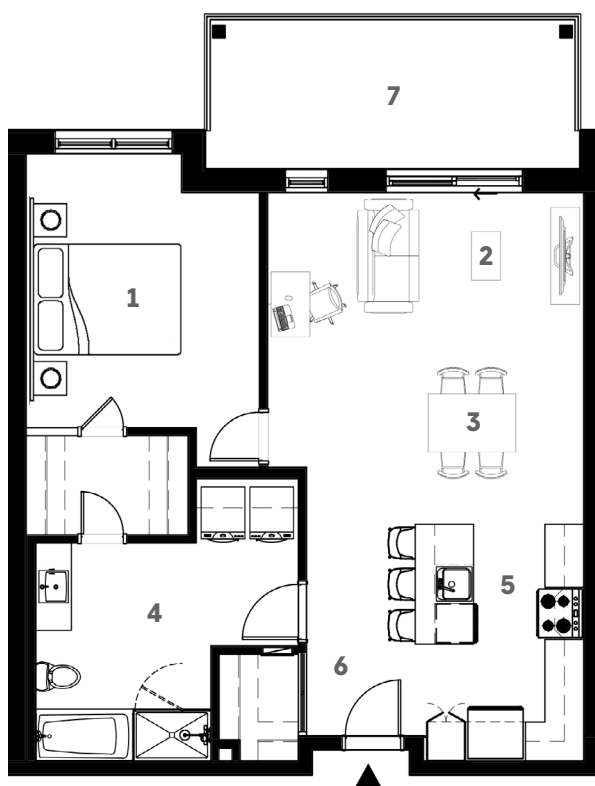
Pavillon de location / Rent Office

845, Avenue Crémazie, Saint-Hyacinthe, J2S 8H3

450-910-1254

ÉTAGE 1 à 4

1.4



Ce plan d'étage est fourni à titre informatif seulement. Pour consulter les plans détaillés des étages mentionnés ci-joint et obtenir les spécifications techniques réelles des étages et/ou unités, veuillez communiquer avec nous. Le calcul de la superficie inscrite ci-haut est produit selon les normes de calculs BOMA.

This floor plan is for informational purposes only. To view the attached floor plans and obtain actual floor and / or unit technical specifications, please contact us.

### Chambres / Bedrooms

1 11'-7" X 12'-5"

### Salle de bain / Bathroom

4 9'-0" X 11'-2" IRR

### Séjour et salle à manger / Living room and dining area

2 16'-3" X 8'-11"

3 16'-3" X 8'-0"

### Cuisine et entrée / Kitchen and entrance

7 8'-8" X 12'-2"

8 6'-2" X 4'-8"

### Balcon / Balcony

9 155 pi.ca.

LES HABITATIONS  
**RAYMOND  
GUAY** INC.  
& ASSOCIÉS