

ORACLE

928 pi²/sq.ft

207 - 307 - 407

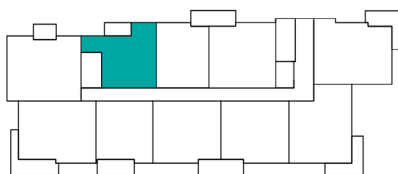
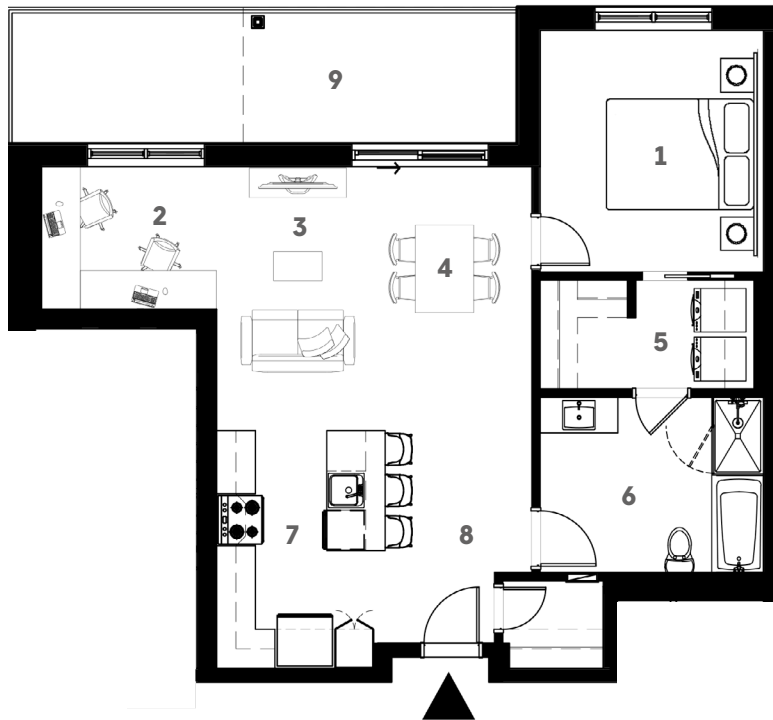
Avenue Crémazie / Rue Joncaire

Pavillon de location / Rent Office

845, Avenue Crémazie, Saint-Hyacinthe, J2S 8H3
450-910-1254

ÉTAGE 2 à 4

1.3



Ce plan d'étage est fourni à titre informatif seulement. Pour consulter les plans détaillés des étages mentionnés ci-joint et obtenir les spécifications techniques réelles des étages et/ou unités, veuillez communiquer avec nous. Le calcul de la superficie inscrite ci-haut est produit selon les normes de calculs BOMA.

This floor plan is for informational purposes only. To view the attached floor plans and obtain actual floor and / or unit technical specifications, please contact us.

Chambres / Bedrooms

1 11'-7" X 12'-5"

Bureau / Office

2 9'-0" X 7'-4"

Séjour et salle à manger / Living room and dining area

3 8'-10" X 13'-6"

4 7'-4" X 13'-6"

Balcon / Balcony

9 184 pi.ca.

Salle de bain / Bathroom

5 6'-1" X 5'-7"

6 11'-6" X 8'-11"

Cuisine et entrée / Kitchen and entrance

7 8'-8" X 12'-2"

8 6'-0" X 3'-7"

LES HABITATIONS
**RAYMOND
GUAY** INC.
& ASSOCIÉS