

# ORACLE

1159 pi<sup>2</sup>/sq.ft

107,67 m<sup>2</sup>/sq.m

# 110 - 210 - 310 - 410

## Avenue Crémazie / Rue Joncaire

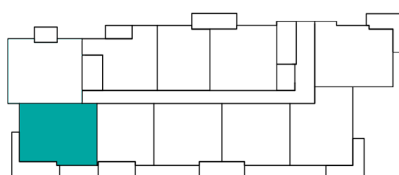
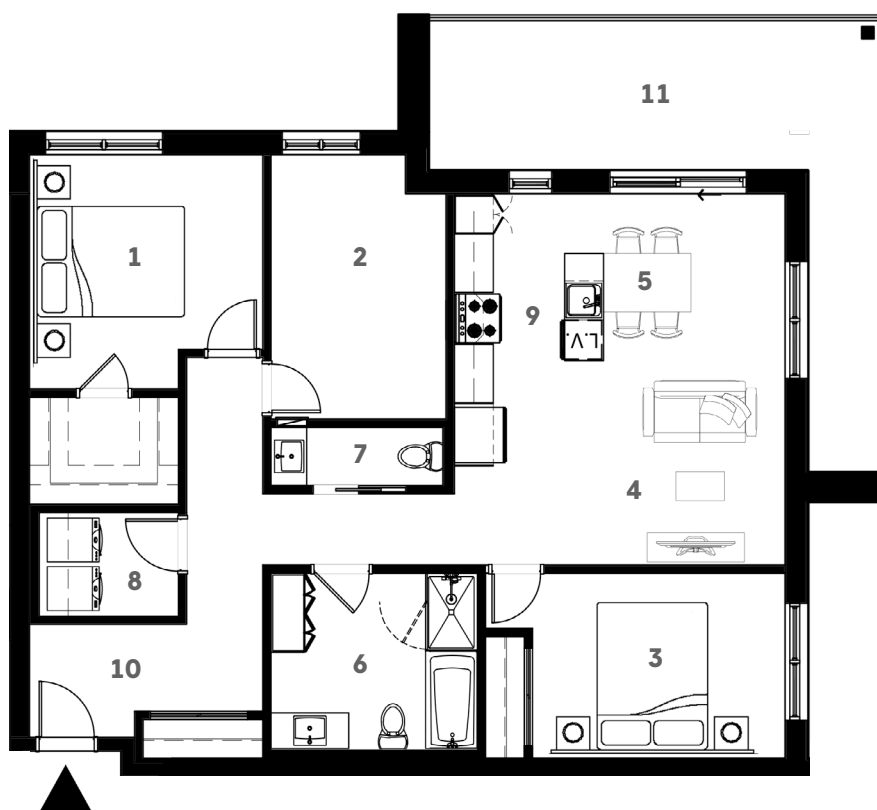
Pavillon de location / Rent Office

845, Avenue Crémazie, Saint-Hyacinthe, J2S 8H3

450-910-1254

ÉTAGE 1 à 4

3.5



Ce plan d'étage est fourni à titre informatif seulement. Pour consulter les plans détaillés des étages mentionnés ci-joint et obtenir les spécifications techniques réelles des étages et/ou unités, veuillez communiquer avec nous.

This floor plan is for informational purposes only. To view the attached floor plans and obtain actual floor and / or unit technical specifications, please contact us.

### Chambres / Bedrooms

- 1 12'-0" X 12'-0"
- 2 9'-0" X 13'-7"
- 3 13'-0" X 9'-6"

### Séjour et salle à manger / Living room and dining area

- 4 15'-0" X 10'-9"
- 5 9'-4" X 8'-7"

### Balcon / Balcony

- 11 250 pi.ca.

### Salle de bain / Bathroom

- 6 10'-7" X 9'-8"
- 7 8'-10" X 3'-0"
- 8 7'-2" X 5'-4"

### Cuisine et entrée / Kitchen and entrance

- 9 7'-8" X 15'-4"
- 10 6'-10" X 8'-2"

LES HABITATIONS  
**RAYMOND  
GUAY** INC.  
& ASSOCIÉS